

# VASCULAR PERIFÉRICO

## CARÓTIDA

**Stent Auto Expansível Protégé Rx 0,014"**

SEPX: D- 6 a 10 C- 20,30,40,60 - 6F

**Sistema de Proteção Embólica Spider FX™ 0,014"**

SPD2: Vasos de 2 a 7mm - tam 3,4,5,6,7 - 5 e 6 F

**Sistema de Proteção Cerebral Mo.Ma® Ultra 0,035"**

MOM: 8 e 9F

## BILIAR e RENAL

**Stent Auto Expansível Protégé™ EverFlex™ 0,035"**

PRP: D- 5 a 8 C- 20 a 200 - 6F

**Stent Auto Expansível Protégé™ GPS™ 0,035"**

SERP: D- 9, 10, 12, 14 C- 20, 30, 40, 60, 80- 6F

**Stent Balão Expansível Visi-Pro™ 0,035"**

PXP: D- 5 a 10 C- 12, 17, 27, 37, 57 - 6 e 7F

**Stent Balão Expansível Paramount™ Mini GPS™**

PMP: D- 5 a 7 C- 14, 18, 21- 6 e 7F

## TIBIAL/PLANTAR

**Sistema para Aterectomia TurboHawk™ 0,035"**

TH: Vasos de 2 a 4mm - 6F

**Balão de Angioplastia Amphirion™ 0,014"**

AMD: D- 1,5 a 4 C- 20,40,80,120,150,210 - 4F

**TrailBlazer™ Cateter de Suporte 0,035", 0,018 e 0,014"**

SC: Comp Catéter 135, 150cm - 5F

## ILIACA e FEMORAL SUPERFICIAL

**Stent Auto Expansível Protégé™ GPS™ 0,035"**

SERP: D- 9, 10, 12, 14 C- 20, 30, 40, 60, 80- 6F

**Stent Auto Expansível EverFlex™ 0,035"**

PRP: D- 5 a 8 C- 20 a 200 - 6F

**Stent Balão Expansível Visi-Pro™ 0,035"**

PXP: D- 5 a 10 C- 12, 17, 27, 37, 57 - 6 e 7F

**Balão de Angioplastia Admiral Xtreme™ 0,035"**

SBI: - D- 3 a 12 C- 20 a 300 - 5, 6 e 7F

**Balão farmacológico IN.PACT® Admiral® 0,035"**

SBI...P: D- 4 a 7 C- 20 a 150 - 5, 6 e 7F

**Sistema para Aterectomia TurboHawk™ 0,014"**

TH: Vasos de 3,5 a 7mm - 7 e 8F

**Sistema de Proteção Embólica Spider FX™ 0,014"**

SPD2: Vasos de 2 a 7mm - tam 3,4,5,6,7 - 5 e 6 F

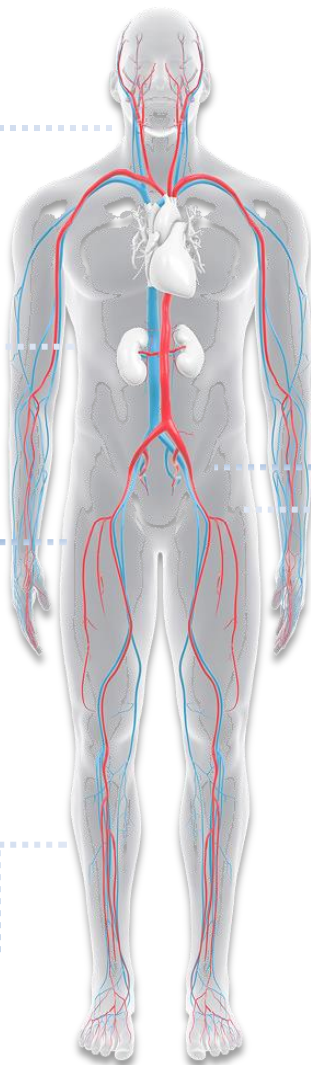
**Balão de Angioplastia Pacific® Plus 0,018"**

PCE: D- 2 A 7 C- 20 a 150- 4F

**Balão de Angioplastia Pacific® Xtreme longs 0,018"**

PCF: D- 4\* A 7 C- 200,250 e 300 - 4 e 5F

\*4X150 - PCF



**Fio Guia Nitrex™ - Cod. N :** Fio Guia hidrofóbico com pontas Standard, Floppy e Intermediária - 0,014 a 0,035 haste flexível - 0,035 haste rígida. Pontas de 2 a 20cm - Comprimentos: 60,80,145,180,260,300 e 400cm - ângulos 0, 15, 45

**Aqwire™ Cod: A:** Fio Guia Hidrofilico: Fio Guia Hidrofilico Standard ou Stiff . Pontas de 3 cm. Comprimentos de 150, 180,260 cm ângulos reto e 45

**Goose Neck™ Snare - Cod. SK/GN:** laços 5, 10, 15, 20, 25, 30, 35mm - 65 e 120cm - alça ângulo 90 - 4,5 e 6F

**Cateter CraggMacnamara™ - Cod. 41:** cateter de infusão para vários agentes farmacológicos , ponta com válvula e mutifuros, Comp. de 5 a 50 cm na porção de infusora, guia 0,035", Shaft de 40 a 135cm

**Y-Connectors: The Big Easy™** - Conector com 2 vias , **Sequel™** Conector com 3 vias

D: Diâmetro em mm

C: Comprimento em mm

**Medtronic**